

スライサー

slicer

調理の下ごしらえから仕上げまで、らくらく便利に使えるグッズです。



あっという間に山盛りみじん切りキャベツ! ぎょうざやお好み焼きなど、キャベツをたくさん使う料理に。



切れ味パツツン

サクサク切れる

レシピ例



ぎょうざ



メンチカツ



コールスローサラダ



マリネ

キャベツたっぷり

サラダやマリネに



ぎょうざやメンチカツに

食洗機OK

NEW

キャベツみじん

2,000円 (税込2,200円)



CH-2120 JAN: 4954267141203
 ■材質: スライサー/ABS樹脂 (耐熱温度90℃/耐冷温度-30℃) 切り刃/ステンレススチール
 ■包装形態: 台紙・プリスター ■包装重量: 153g
 ■包装寸法: 135×27×321mm ■入数: 60入 (10×6)

▲動画はこちら

面倒なキャベツのみじん切りがらくらく山盛りできるから、たっぷり入れられてうれしい!



キャベツ専用

旨シャキ!のひみつ



「キャベツみじん」は切れ味の良い「ウェーブ刃」を使用しています。繊維をつぶさずに、シャキとしたみじん切りのキャベツを効率よく作ることができます。

らくらくみじん切り



包丁とまな板を使わずに、らくらく長ネギのみじん切りができる切れ味抜群のスライサーです。

包丁いらす簡単カット

スライサー

新発想の安全ホルダー

安全ホルダー

まな板いらずでおい移りも気にならない!



長ネギ専用

長ネギのななめ薄切りがササっとたくさんできるスライサーができました。



たくさん作って今日はネギしゃぶに決まり!

スライサー

安全ホルダー

挟んで使う安全ホルダー

切り刃をカバーして収納できます。

長ネギ専用

きゅうりを楽々ウェーブスライス! ドレッシングがよくからむワッフルスライスもかわいくできます。



いつものサラダがパツと華やかに!

ウェーブスライス

シャキシャキ楽しい食感

ワッフルスライス

ドレッシングがよくからむ

きゅうり専用

細切り

パンバンジーなどに

How to use



1. 安全ホルダーを長ネギにセットします。 2. スライサーにあて、前後にスライドします。

レシピ例



油淋鶏/ねぎソース チャーハン

食洗機OK

長ネギみじんスライサー 2,000円 (税込2,200円)

CH-2094 JAN: 4954267140947
 ■材質: スライサー・ホルダー/AS樹脂 (耐熱温度90℃/耐冷温度-30℃) 樹脂パネ/シリコンゴム (耐熱温度150℃/耐冷温度-20℃) 切り刃/ステンレススチール
 ■包装形態: 台紙・プリスター ■包装重量: 78g
 ■包装寸法: 104×30×282mm ■入数: 100入 (10×10)

▲動画はこちら

How to use



1. 安全ホルダーを長ネギにセットします。 2. スライサーにあて、前後にスライドします。

レシピ例



ネギしゃぶ鍋 ねぎラーメン

食洗機OK

長ネギななめスライサー 1,000円 (税込1,100円)

CH-2093 JAN: 4954267140930
 ■材質: スライサー・ホルダー/AS樹脂 (耐熱温度90℃/耐冷温度-30℃) 樹脂パネ/シリコンゴム (耐熱温度150℃/耐冷温度-20℃) 切り刃/ステンレススチール
 ■包装形態: 台紙・プリスター ■包装重量: 90g
 ■包装寸法: 104×30×315mm ■入数: 100入 (10×10)

▲動画はこちら



使い方は、わかりやすい動画でチェック!



きゅうりウェーブスライサー 1,000円 (税込1,100円)

CH-2062 JAN: 4954267140626
 ■材質: 本体/スチロール樹脂 (耐熱温度70℃/耐冷温度-30℃) 切り刃/ステンレススチール
 ■包装形態: 台紙・プリスター ■包装重量: 58g
 ■包装寸法: 115×15×250mm ■入数: 120入 (20×6)

▲動画はこちら

のり

nori
誰でも簡単に使える
海苔専用のシュレッダー。



刻み海苔が簡単にできる
のりシュレッダーに
便利な容器付きが登場しました!

カンタン
便利



透明な
容器付き

容器が付いて、
ますます
便利!



ちらし寿司や
お茶漬にも
いいね。



How to use



Point



のりシュレッダー 容器付き

2,000 円
(税込 2,200 円)
CH-2096 JAN: 4954267140961
■材質: 本体/ABS樹脂 (耐熱温度 80℃/耐冷温度 -30℃)
容器/AS樹脂 (耐熱温度 80℃/耐冷温度 -30℃)
■包装形態: 化粧箱 ■包装重量: 269g
■包装寸法: 102 × 72 × 178mm ■入数: 30 入

板海苔をセットして、ハンドルを回すだけ!
あっという間に刻み海苔ができます。

丸洗い
OK!



卓上でも手軽に使える
コンパクトサイズ。

レシピ例



ざるそば かつ丼 たらこスパゲッティー 和風サラダ

のりシュレッダー

1,700 円
(税込 1,870 円)
CH-2095 JAN: 4954267140954
■材質: ABS樹脂 (耐熱温度 80℃/耐冷温度 -30℃)
■包装形態: 化粧箱 ■包装重量: 190g
■包装寸法: 75 × 41 × 179mm ■入数: 40 入 (10 × 4)

カッター

cutter
開けにくい袋もスッと開封できる、便利な
カッターです。



開けにくい袋も、野菜のテープも「スツ切り」カット!!



スッと開けて、ギュギュッと絞る!
手を汚さずに、これ1本で袋の開封と絞り出し。



How to use



テープと袋のカッター 700 円
(税込 770 円)
ホワイト CH-2097 JAN: 4954267140978
ブルー CH-2098 JAN: 4954267140985
ピンク CH-2099 JAN: 4954267140992
■材質: ABS樹脂 (耐熱温度 80℃/耐冷温度 -30℃) 刃/ステンレススチール 磁石/ラバーマグネット
■包装形態: 台紙・プリスター ■包装重量: 38g
■包装寸法: 110 × 23 × 205mm ■入数: 100 入 (10 × 10)

How to use



しぼりたカッター 900 円
(税込 990 円)
グリーン CH-2025 JAN: 4954267140251
レッド CH-2027 JAN: 4954267140275
■材質: 本体/ポリプロピレン (耐熱温度 140℃/耐冷温度 -20℃) 刃/ステンレススチール (耐熱温度 120℃/耐冷温度 -20℃) 刃/ステンレススチール
■包装形態: 台紙・プリスター ■包装重量: 72g
■包装寸法: 112 × 29 × 271mm ■入数: 60 入 (10 × 6)

豆腐のパックも
袋もスッと開封できるカッターです。



How to use



パックと袋のカッター 700 円
(税込 770 円)
グリーン CH-2000 JAN: 4954267140008
オレンジ CH-2001 JAN: 4954267140015
ピンク CH-2002 JAN: 4954267140022
■材質: ABS樹脂 (耐熱温度 80℃/耐冷温度 -30℃) 刃/ステンレススチール 磁石/ラバーマグネット
■包装形態: 台紙・プリスター ■包装重量: 36g
■包装寸法: 80 × 29 × 160mm ■入数: 120 入 (20 × 6)

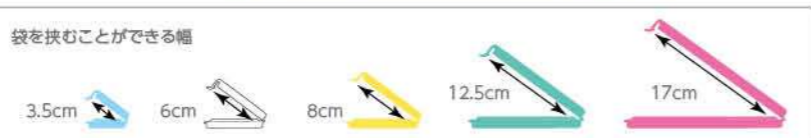
トージー

tozy

食材を買く保存して、ムダなく上手に活用するための袋クリップシリーズ。



しっかり密閉できる袋クリップ。
便利なサイズバリエーション。



トージー 35 **300円**
(税込 330円)

ST-3014 JAN: 4954267150144
■包装込重量: 26g ■包装込寸法: 75 × 13 × 127mm
■入数: 120入 (20 × 6)



トージー 60 **350円**
(税込 385円)

ST-3015 JAN: 4954267150151
■包装込重量: 34g ■包装込寸法: 75 × 13 × 142mm
■入数: 120入 (20 × 6)



トージー 80 **400円**
(税込 440円)

ST-3016 JAN: 4954267150168
■包装込重量: 44g ■包装込寸法: 75 × 13 × 163mm
■入数: 120入 (20 × 6)



トージー 125 **500円**
(税込 550円)

ST-3017 JAN: 4954267150175
■包装込重量: 56g ■包装込寸法: 75 × 13 × 212mm
■入数: 120入 (20 × 6)



トージー 170 **600円**
(税込 660円)

ST-3018 JAN: 4954267150182
■包装込重量: 72g ■包装込寸法: 75 × 13 × 252mm
■入数: 120入 (20 × 6)



トージー 5本セット **800円**
(税込 880円)

ST-3019 JAN: 4954267150199
■包装込重量: 106g ■包装込寸法: 126 × 13 × 252mm
■入数: 80入 (10 × 8)

■材質: ポリプロピレン (耐熱温度 120℃/耐冷温度 -20℃) ■包装形態: 台紙・袋入れ

パチンと閉じてしっかり密閉。
使い分けできる8色セット。



たくさんあると
色々使えて
嬉しいね!



Point

- 鉛筆で字を書いて、消しゴムで消せます。
- 冷蔵庫・冷凍庫でも使えます。



トージー 8本セット **800円**
(税込 880円)

DS-1400 JAN: 4954267134007
■材質: ポリプロピレン (耐熱温度 120℃/耐冷温度 -20℃)
■包装形態: 化粧箱 ■包装込重量: 118g
■包装込寸法: 155 × 23 × 106mm ■入数: 60入 (10 × 6)



フック

hook

こんなところに置けちゃうの!?
ほしい場所にプラスできるフックたちです。



キッチンツールをパッとちよい置き。
転がらず、ズレ落ちない。



グリーン



調理中の
キッチンツールの指定席。

シンクに
ピタッ!

How to use



●おたまにも。

●さい箸にも。

ちよいおきリーフ **350円**
(税込 385円)

グリーン MZ-3500 JAN: 4954267155002
■材質: 本体/ポリプロピレン (耐熱温度 120℃/耐冷温度 -20℃) 吸着盤/塩化ビニール (耐熱温度 70℃/耐冷温度 -10℃) ■包装形態: 台紙・袋入れ ■包装込重量: 19g
■包装込寸法: 64 × 17 × 178mm ■入数: 200入 (20 × 10)



▲動画はこちら

シンク周りのスペースを有効活用!
鍋フタやペットボトル、スポンジ、まな板にも。



ホワイト

グリーン

ストッパー付

How to use



●水滴の落ちる鍋フタも、シンクでちよいおき。

●スポンジ置きに。

●使わない時はたたまば邪魔になりません。

ストッパー付きだから
重いまな板もOK!

同色
2本組

シンクマルチフック 2本組 **600円**
(税込 660円)

ホワイト MZ-3502 JAN: 4954267155026
グリーン MZ-3504 JAN: 4954267155040
■材質: 本体/ポリプロピレン (耐熱温度 120℃/耐冷温度 -20℃) 吸着盤/塩化ビニール (耐熱温度 70℃/耐冷温度 -10℃) ■包装形態: 台紙・袋入れ
■包装込重量: 63g ■包装込寸法: 120 × 20 × 235mm
■入数: 80入 (10 × 8)



▲動画はこちら

生活のいろいろな場所にタオルをプラス。



ピンク

ブルー

パープル

Point

ギュッと押し込むだけ

●着脱簡単な押し込み式。

どこでもタオルホルダー **400円**
(税込 440円)

ピンク FG-1410 JAN: 4954267134106
ブルー FG-1411 JAN: 4954267134113
パープル FG-1414 JAN: 4954267134144
■材質: フック・ネジ/ABS樹脂 (耐熱温度 80℃/耐冷温度 -30℃) ホルダー部/熱可塑性エラストマー (耐熱温度 70℃/耐冷温度 -30℃) ■包装形態: 巻きラベル
■包装込重量: 43g ■包装込寸法: 80 × 48 × 180mm
■入数: 96入 (8 × 12)

フライパンツール

frypan-tool

フッ素加工のフライパンに使える、
丈夫なツールが揃っています。



当社オリジナル加工で、ごはんがくっつきません。



絶妙な「深」と革「新」素材TPXが合わさって
中華おたまが「進」化しました。
「炒める+すくう+盛り付ける」がこれ1本。

ダブルエンボス×TPX®



クリア

スモーク

フックに吊るせる

長いハンドル
握りやすく、
炒め物も熱くない。



フッ素加工のフライパンに使える
中華おたまができました!

うすフチ設計
食材にスッと入る
うすフチ設計で
すくいやすい。

しっかりすくえる深型形状
フライパンに使いやすい、
こだわりのカーブ。

ごはんがくっつかないダブルエンボス®加工



▲動画はこちら

ダブルエンボス×TPX®

超撥水樹脂「TPX」と、ごはんがつかない「ダブルエンボス」加工の相乗効果で更にくっつかない!

How to use



●炒める

●集めてすくう

●盛り付ける

●スープをよそう

Point



●たっぷりすくえるから
盛り付けも楽々。

●とろみのある料理も
しっかりすくえる。

NEW

シン・中華おたま

1,000円
(税込1,100円)

クリア CH-2114 JAN: 4954267141142
スモーク CH-2115 JAN: 4954267141159
■材質: ポリメチルペンテン (耐熱温度 180℃/耐冷温度 -30℃) ■包装形態: 台紙留め ■包装重量: 60g
■包装寸法: 113 × 46 × 352mm ■入数: 120入 (10 × 12)

フライパンに使える、くっつかないシャモジ。
高耐熱で汚れが落ちやすいTPX® 採用。

ダブルエンボス×TPX®



クリア

スモーク

クリア

スモーク



炒める、盛る、返すが
これ1本!



▲動画はこちら

炒めシャモジ

1,000円
(税込1,100円)

クリア CH-2070 JAN: 4954267140701
スモーク CH-2072 JAN: 4954267140725
■包装重量: 42g ■包装寸法: 100 × 22 × 330mm

炒めシャモジワイド

1,200円
(税込1,320円)

クリア CH-2073 JAN: 4954267140732
スモーク CH-2075 JAN: 4954267140756
■包装重量: 54g ■包装寸法: 117 × 16 × 363mm

■材質: ポリメチルペンテン (耐熱温度 180℃/耐冷温度 -30℃) ■包装形態: 台紙留め ■入数: 120入 (10 × 12)



「溶く」「返す」「寄せる」がスムーズにできる、
先端がヘラになった「たまごやきトング」です。



ブラック

レッド

まぜまぜ

白身が切れて
よく混ぜる!



食洗機OK



▲動画はこちら



ひよいつ!

たまごやきの達人

700円
(税込770円)

ブラック CH-2052 JAN: 4954267140527
レッド CH-2053 JAN: 4954267140534
■材質: ナイロン (耐熱温度 200℃/耐冷温度 -20℃)
■包装形態: 台紙・袋入れ ■包装重量: 58g
■包装寸法: 115 × 15 × 350mm ■入数: 100入 (10 × 10)

ワイドな二刀流でお好み焼き。
返すのもカットするのも自由自在。



2本組



ホットケーキにも。

How to use



1.返す。

2.切る。

お好み焼きに。

お好み返し二刀流

800円
(税込880円)

HS-269 JAN: 4954267052691
■材質: ナイロン (耐熱温度 200℃/耐冷温度 -20℃)
■包装形態: 袋・ヘッダー ■包装重量: 82g
■包装寸法: 220 × 150 × 30mm ■入数: 80入 (10 × 8)

フッ素加工のフライパンをキズつけない!
ホットプレートにも最適。

食洗機OK

耐熱180℃

お好み焼き
焼きそばに



マジック返しヘラ

600円
(税込660円)

CH-2104 JAN: 4954267141043
■材質: ナイロン (耐熱温度 180℃/耐冷温度 -20℃)
■包装形態: 袋・ヘッダー ■包装重量: 47g
■包装寸法: 100 × 35 × 290mm ■入数: 120入 (10 × 12)

チャーハン
麻婆豆腐に



スプーン型が
ポイント!!

マジック炒めスプーン

600円
(税込660円)

CH-2105 JAN: 4954267141050
■材質: ナイロン (耐熱温度 180℃/耐冷温度 -20℃)
■包装形態: 袋・ヘッダー ■包装重量: 41g
■包装寸法: 80 × 27 × 300mm ■入数: 120入 (10 × 12)

パラパラ
チャーハンに



柄が長い!!

マジック炒飯ターナー

700円
(税込770円)

CH-2106 JAN: 4954267141067
■材質: ナイロン (耐熱温度 180℃/耐冷温度 -20℃)
■包装形態: 袋・ヘッダー ■包装重量: 53g
■包装寸法: 80 × 10 × 350mm ■入数: 120入 (10 × 12)

お米

rice

お米の保存、計量から洗米、水切りまで。毎日の面倒な習慣を、もっと快適にするグッズが揃いました。

0.5合と1合をくっつけたらゆきだるまのカタチになりました。かわいくて便利なお米の計量カップです。

スリキリ 0.5合

スリキリ 1合

雑穀米の計量にも。

フルツ

合数とミリリットルの目盛付き。

スリキリゆきだるまカップ 400円 (税込440円)

CH-2079 JAN: 4954267140794

■材質: スチロール樹脂 (耐熱温度70℃/耐冷温度-30℃)

■容量: 180ml (1合) / 90ml (0.5合)

■包装形態: 巻きラベル ■包装重量: 45g

■包装寸法: 120×60×170mm ■入数: 120入 (10×12)

ひし形網目形状で、手研ぎ並みの米研ぎ効果。

米とぎの定番!



ホワイト

米とぎ棒 900円 (税込990円)

ホワイト KT-091 JAN: 4954267050918

■材質: 本体/ポリプロピレン (耐熱温度120℃/耐冷温度-20℃) ハンドル/ABS樹脂 (耐熱温度80℃/耐冷温度-30℃) ■包装形態: 台紙・プリスター

■包装重量: 73g ■包装寸法: 330×82×58mm

■入数: 60入 (6×10)

手荒れもネイルも、もう安心!

手を濡らさない。でも、きちんと研げる。



ホワイト

立てて置く 米トギーナ 700円 (税込770円)

ホワイト KT-1457 JAN: 4954267134571

■材質: 本体/ポリエチレン (耐熱温度80℃/耐冷温度-30℃) ハンドル/ポリプロピレン (耐熱温度120℃/耐冷温度-20℃) ■包装形態: 台紙・プリスター

■包装重量: 69g ■包装寸法: 93×53×283mm

■入数: 60入 (6×10)

フックに吊るせる

冷水とぎでお米を美味しく!

How to use



1. 網部分と持ち手部分が分解ができます。



2. 開いて、お手入れも簡単です。

ピタッとくっつき、サッと水切りできるので、めんどろな米研ぎもラクラクです。

こぼさず水切り

グリーン

13.2cm

ホワイト

How to use



● 研いだお米をこぼしません。



● 千切りキャベツやワカメの水切りに。

Point



● 内釜にピタッとくっつくフックです。

米ピタクリップ 400円 (税込440円)

グリーン PM-470 JAN: 4954267054701

ホワイト PM-472 JAN: 4954267054725

■材質: ポリプロピレン (耐熱温度120℃/耐冷温度-20℃)

■包装形態: 台紙・プリスター ■包装重量: 40g

■包装寸法: 190×147×37mm ■入数: 120入 (20×6)



お米の計量・保存・移し替えがこれひとつ! ペットボトルを米びつとして使えます。

一台三役

グリーン

ホワイト

How to use



● 移し替えに。



● 計量に。

Point



● 冷蔵庫のドアポケットや野菜室にも入ります。

米びつろうと 1,000円 (税込1,100円)

グリーン PM-431 JAN: 4954267054312

ホワイト PM-433 JAN: 4954267054336

■材質: ポリプロピレン (耐熱温度120℃/耐冷温度-20℃)

■包装形態: PPケース ■包装重量: 83g

■包装寸法: 112×100×70mm ■入数: 96入 (8×12)



お米の計量カップ+袋クリップ アヒルのかわいいデザインで、明るく楽しいキッチンに♪

袋クリップ

計量カップ

オレンジ

普通米と無洗米の目盛付き。

How to use



● お米の計量に。



● くちばしはクリップに。



クリッピーカップ ダック 900円 (税込990円)

オレンジ CH-2034 JAN: 4954267140343

■材質: カップ/AS樹脂 (耐熱温度80℃/耐冷温度-30℃) クリップ/ABS樹脂 (耐熱温度80℃/耐冷温度-30℃) スプリング/18-8ステンレスチール

■包装形態: 台紙留め ■包装重量: 69g

■包装寸法: 105×57×189mm ■入数: 48入 (6×8)



しゃもじ

shamoji

ダブルエンボス®加工で、ごはんがくっつかない、大人気のしゃもじシリーズ。



当社オリジナル加工で、ごはんがくっつきません。



断面図

大きな凹凸の上に更に微細な凹凸を施して、ごはんとの接触面を少なくし、こびりつきを防いでいます。

右手専用設計で、ほぐしやすく、よそいやすい。

ダブルエンボス×TPX®
超撥水樹脂(TPX®)と、ごはんがつかない「ダブルエンボス」加工の相乗効果で更にくっつかない!



右手用しゃもじ

800円
(税込 880円)

CH-2112 JAN: 4954267141128
■材質: ポリメチルペンテン (耐熱温度 180℃/耐冷温度 -30℃) ■包装形態: 台紙・袋入れ ■包装込重量: 37g
■包装込寸法: 103 × 17 × 262mm ■入数: 120入 (10 × 12)

左利きの方には左手用。納得の使いやすさを実感!

ダブルエンボス×TPX®
超撥水樹脂(TPX®)と、ごはんがつかない「ダブルエンボス」加工の相乗効果で更にくっつかない!



左手用しゃもじ

800円
(税込 880円)

CH-2113 JAN: 4954267141135
■材質: ポリメチルペンテン (耐熱温度 180℃/耐冷温度 -30℃) ■包装形態: 台紙・袋入れ ■包装込重量: 37g
■包装込寸法: 103 × 17 × 262mm ■入数: 120入 (10 × 12)

曙産業の代名詞、ダブルエンボス®加工のしゃもじです。



おけちゃうしゃもじ 21cm 550円
(税込 605円)

PM-729 JAN: 4954267057290
■材質: ポリプロピレン (耐熱温度 120℃/耐冷温度 -20℃) ■包装形態: 台紙・袋
■包装込重量: 49g ■包装込寸法: 100 × 20 × 270mm
■入数: 120入 (10 × 12)

マジックしゃもじ 16cm 300円
(税込 330円)

PM-114 JAN: 4954267051144
■包装込重量: 22g ■包装込寸法: 80 × 10 × 217mm
■入数: 200入 (20 × 10)

マジックしゃもじ 19cm 350円
(税込 385円)

PM-115 JAN: 4954267051151
■包装込重量: 35g ■包装込寸法: 100 × 13 × 252mm
■入数: 200入 (20 × 10)

マジックしゃもじ 21cm 550円
(税込 605円)

PM-750 JAN: 4954267057504
■包装込重量: 41g ■包装込寸法: 100 × 14 × 270mm
■入数: 120入 (20 × 6)

ふんわりよそえる秘密は進化したこのカタチ!



ふんわり



テーブルに置いててもへら部分が浮くので衛生的!

もりっこしゃもじ 19cm 400円
(税込 440円)

PM-425 JAN: 4954267054251
■包装込重量: 31g ■包装込寸法: 191 × 22 × 250mm
■入数: 120入 (10 × 12)

もりっこしゃもじ 21cm 600円
(税込 660円)

PM-426 JAN: 4954267054268
■包装込重量: 37g ■包装込寸法: 107 × 23 × 270mm
■入数: 120入 (10 × 12)

もりっこしゃもじ 24cm 880円
(税込 968円)

PM-427 JAN: 4954267054275
■包装込重量: 52g ■包装込寸法: 117 × 27 × 300mm
■入数: 80入 (10 × 8)

■材質: ポリプロピレン (耐熱温度 120℃/耐冷温度 -20℃) ■包装形態: 台紙・袋

パツと置いてても倒れにくい。ゆらゆら揺れるしゃもじです。



ホワイト

ブラック

オレンジ

グリーン

ピンク



スイングしゃもじ

1,000円
(税込 1,100円)

ホワイト PM-907 JAN: 4954267059072
ブラック PM-908 JAN: 4954267059089
オレンジ PM-910 JAN: 4954267059102
グリーン PM-912 JAN: 4954267059126
ピンク PM-913 JAN: 4954267059133
■材質: 本体・底キャップ/ポリプロピレン (耐熱温度 120℃/耐冷温度 -20℃) 重り/ステンレススチール
■包装形態: PP ケース ■包装込重量: 110g
■包装込寸法: 80 × 40 × 210mm ■入数: 72入 (6 × 12)

かわいいネコの手しゃもじ。ごはんがくっつかないから、らくらく〜。



しろ

ピンク



ねこしゃもじ

500円
(税込 550円)

しろ CH-2043 JAN: 4954267140435
ピンク CH-2045 JAN: 4954267140459
■材質: ポリプロピレン (耐熱温度 120℃/耐冷温度 -20℃) ■包装形態: 台紙・プリスター ■包装込重量: 54g
■包装込寸法: 93 × 18 × 245mm ■入数: 120入 (10 × 12)

底が広くてシャキッと自立。頼もしいしゃもじです。



ホワイト

ブラック

オレンジ

シャキッと自立します!

フックにかけられる



自立しゃもじ

600円
(税込 660円)

ホワイト PM-900 JAN: 4954267059003
ブラック PM-901 JAN: 4954267059010
オレンジ PM-903 JAN: 4954267059034
■材質: ポリプロピレン (耐熱温度 120℃/耐冷温度 -20℃) ■包装形態: 台紙・プリスター ■包装込重量: 48g
■包装込寸法: 95 × 37 × 240mm ■入数: 120入 (10 × 12)

みんなでわいわい手巻き寿司パーティー!!



3本セット

食洗機OK

ダブルエンボス加工

手巻き寿司しゃもじ 3本組 700円
(税込 770円)

CH-2037 JAN: 4954267140374
■材質: ポリプロピレン (耐熱温度 120℃/耐冷温度 -20℃) ■包装形態: 台紙・プリスター ■包装込重量: 48g
■包装込寸法: 141 × 20 × 235mm ■入数: 120入 (10 × 12)

小さな炊飯器にちょうどいい!



小

大

食洗機OK

ダブルエンボス加工

柄が長くて持ちやすいしゃもじ 大 600円
(税込 660円)

CH-2039 JAN: 4954267140398
■包装込重量: 32g ■包装込寸法: 102 × 15 × 278mm
■入数: 120入 (20 × 6)

柄が長くて持ちやすいしゃもじ 小 400円
(税込 440円)

CH-2040 JAN: 4954267140404
■包装込重量: 27g ■包装込寸法: 102 × 14 × 241mm
■入数: 120入 (20 × 6)

■材質: ポリプロピレン (耐熱温度 120℃/耐冷温度 -20℃) ■包装形態: 台紙・プリスター

おにぎり

onigiri

ダブルエンボス®加工でごはんがくっつきません。
みんなで楽しく、おにぎりつくろ!



当社オリジナル加工で、ごはんがくっつきません。



こんなのがあった、カラフルブロックおにぎり!
超しかくいおにぎりワールドへ行くぞ!



レッド



ブルー

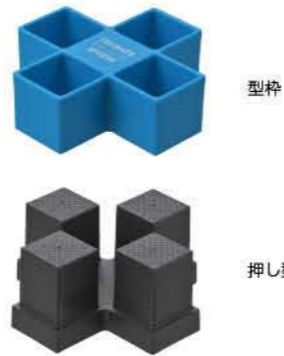


くできあがり
おにぎり1個/約25g

氷アイスで宝石みたいに
作れるかな!?
キャラクターも
作ってみよう!
チョコフレークで
土のブロックみたい

How to use

1. 型枠にごはんを詰めま
す。
2. 押し型でごはんを軽く
押しします。
3. 押し型を外して...
4. ごはんが詰まった型枠
を押し型にのせると...
5. おにぎりがポコッと、
とびだします。
6. 楽しくトッピングしてみ
よう!



型枠

押し型

ポクもつくてみたい!

食洗機 OK

DOUBLE® ダブルエンボス加工 EMBOSS

▲動画はこちら

NEW
とびだせ! ブロックおにぎり **800円**
(税込 880円)

レッド CH-2118 JAN: 4954267141180
ブルー CH-2119 JAN: 4954267141197

■材質: ポリプロピレン (耐熱温度 110℃/耐冷温度 -20℃)
■包装形態: 台紙・袋 ■包装込重量: 103g
■包装込寸法: 112 × 48 × 224mm ■入数: 60(10 × 6)

6個のおにぎりが一度にできる!
家族みんなが嬉しいおにぎり型です。



詰めやすい
ツノ付き
しゃもじ



押し型

型枠

しゃもじ

どーんと
おにぎりが飛び出します

ピシッとした形が
焼きおにぎりにも
GOOD!!

約6cm

くできあがり
おにぎり1個/約75g

How to use

1. 型枠にごはんを詰めま
す。
2. 押し型でごはんを軽く
押しします。
3. 押し型を外して...
4. ごはんが詰まった型枠
を押し型にのせると...
5. おにぎりがどーんと、
飛び出します。
6. お好みで具をのせたり
海苔を巻いたり、アレン
ジいろいろ!

直接ごはんに触れず、
衛生的なね!

食洗機 OK

DOUBLE® ダブルエンボス加工 EMBOSS

▲動画はこちら

とびだせ! おにぎり **2,000円**
(税込 2,200円)

CH-2110 JAN: 4954267141104

■材質: ポリプロピレン (耐熱温度 100℃/耐冷温度 -20℃)
■包装形態: 化粧箱 ■包装込重量: 435g
■包装込寸法: 199 × 44 × 247mm ■入数: 24入

ポン!とカンタン。かわいい形のおにぎり完成!



ギュッとポン! お星様型 **500円**
(税込 550円)

WE-401 JAN: 4954267054015

■包装込重量: 39g ■包装込寸法: 98 × 76 × 47mm
■入数: 160入 (20 × 8)

ギュッとポン! ハート型 **500円**
(税込 550円)

WE-403 JAN: 4954267054039

■包装込重量: 38g ■包装込寸法: 98 × 76 × 47mm
■入数: 160入 (20 × 8)

ギュッとポン! おむすび型 **500円**
(税込 550円)

WE-404 JAN: 4954267054046

■包装込重量: 40g ■包装込寸法: 98 × 76 × 47mm
■入数: 160入 (20 × 8)

■材質: ポリプロピレン (耐熱温度 120℃/耐冷温度 -20℃) ■包装形態: PP ケース

グーっとはさんでGOOD!! "にぎらない"おにぎり。



具っとサンド しかく **800円**
(税込 880円)

WE-960 JAN: 4954267059607

■包装込重量: 119g ■包装込寸法: 233 × 110 × 24mm
■入数: 60入 (10 × 6)

具っとサンド さんかく **800円**
(税込 880円)

WE-961 JAN: 4954267059614

■包装込重量: 118g ■包装込寸法: 233 × 110 × 24mm
■入数: 60入 (10 × 6)

How to use

1. 海苔の上に枠を置き、
ごはんを詰めます。
2. 押し型で押しします。
3. 具をのせたら、たたんで、
できあがり。

食洗機 OK

DOUBLE® ダブルエンボス加工 EMBOSS

▲動画はこちら

■材質: ポリプロピレン (耐熱温度 120℃/耐冷温度 -20℃) ■包装形態: 化粧箱

寿司

sushi

ダブルエンボス®加工でごはんがくっつきません。
おうちで楽しく寿司パーティーしませんか？



当社オリジナル加工で、ごはんがくっつきません。



おすしがポンツと飛び出す、
愉快的な寿司げた形のおすしメーカーです。



いちどに
10貫
できる！

ネタをのせて...



ポンツ！



とびだせ！おすし **1,800円**
(税込1,980円)

CH-2011 JAN: 4954267140114
■材質: ポリプロピレン (耐熱温度 120℃/耐冷温度 -20℃)
■包装形態: 化粧箱 ■包装重量: 345g
■包装寸法: 125 × 47 × 205mm ■入数: 36入

むずかしかった巻き寿司がカンタンに作れちゃう。



節分に



すしらんど 恵方巻き型 **650円**
(税込715円)

CH-2013 JAN: 4954267140138
■包装重量: 91g ■包装寸法: 108 × 63 × 205mm
■入数: 60入 (10 × 6)



すしらんど 太巻き型 **800円**
(税込880円)

CH-2015 JAN: 4954267140152
■包装重量: 141g ■包装寸法: 108 × 64 × 287mm
■入数: 60入 (10 × 6)

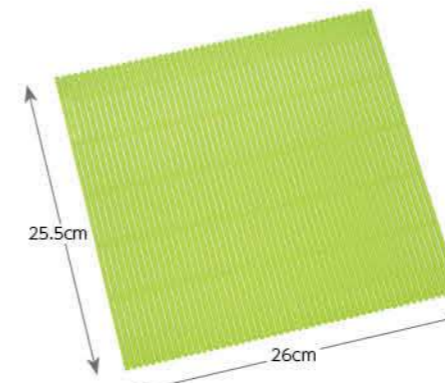


すしらんど 細巻き型 **650円**
(税込715円)

CH-2017 JAN: 4954267140176
■包装重量: 78g ■包装寸法: 83 × 40 × 281mm
■入数: 80入 (10 × 8)

■材質: ポリプロピレン (耐熱温度 120℃/耐冷温度 -20℃) ■包装形態: 台紙・プリスター

ごはんがくっつかない
ダブルエンボス®加工の巻きす。



「巻く＆伸ばす」繰り返し動作試験 **20,000回** 達成
財団法人日用金属製品検査センター

プラスチック製で
お手入れ簡単、
扱いやすい！
食洗機OK
DOUBLE EMBOSS

すしらんど 巻きす 大 **900円**
(税込990円)

CH-2020 JAN: 4954267140206
■材質: ポリプロピレン (耐熱温度 120℃/耐冷温度 -20℃)
■包装形態: 台紙・プリスター ■包装重量: 129g
■包装寸法: 108 × 42 × 335mm ■入数: 60入 (10 × 6)

だし

dashi

電子レンジで
手軽に美味しいおだしがひける道具です。



鰹節、昆布、煮干し...
美味しい料理の味の要、
うま味の豊かな「だし」を電子レンジで簡単に。

注ぎやすい

底が外せる



高密度
メッシュ



こし網は本体と底に分割できるので、楽々お手入れできます。

How to use <合わせだしの取り方>



1. 水を入れた容器に昆布と鰹節を入れたこし網をセットします。



2. 電子レンジで加熱します。



3. こし網を引き上げ、45度回転させてセットし、果を落として、できあがり。

レンジで美味しいおだし **2,000円**
(税込2,200円)

RE-1510 JAN: 4954267135103
■材質: フタ・こし網枠・容器/ポリプロピレン (耐熱温度 140℃/耐冷温度 -20℃) メッシュ/ポリエステル (耐熱温度 140℃/耐冷温度 -20℃) (60メッシュ) ■容量: 1L
■包装形態: 化粧箱 ■包装重量: 195g
■包装寸法: 122 × 122 × 155mm ■入数: 24入

MOCHI LABO

mochi labo

新しいお餅の食べ方を見つけて
お餅をもっともっと楽しもう!



切り餅を持ちやすく食べやすい、3本にカット!



切り餅を
棒状に



取り出し
プレート

カッター
プレート



How to use



1. 切り餅をカッタープレートにセットし、上からギュッと押します。
2. 取り出しプレートで餅を取り出すと、ミシン目が入り、手で簡単に割れます。

ポーノもちカッター 800円
(税込 880円)

CH-2108 JAN: 4954267141081
■材質: 取り出しプレート/ABS樹脂(耐熱温度100℃/耐冷温度-30℃) カッタープレート/ポリアセタール(耐熱温度100℃/耐冷温度-30℃) ■包装形態: 化粧箱
■包装重量: 96g ■包装寸法: 67×32×134mm
■入数: 80入(10×8)

包丁を使わず
切り餅をらくらくカット!
食べやすいこつぶモチに。



切り餅を
8等分に



取り出し
プレート

カッター
プレート



レシピ例



ぜんざい

お雑煮

餅スイーツ

モチワリ 800円
(税込 880円)

SE-2506 JAN: 4954267145065
■材質: 取り出しプレート/ABS樹脂(耐熱温度100℃/耐冷温度-30℃) カッタープレート/ポリアセタール(耐熱温度100℃/耐冷温度-30℃) ■包装形態: 化粧箱
■包装重量: 91g ■包装寸法: 65×32×160mm
■入数: 80入(10×8)

お餅をこまか〜く削って、
まんまるモチボールを作ろう!



チーズとの
相性も抜群!



ハンドルを
回すだけ

ハンドル

ホルダー

グレーター

How to use



1. ホルダーに切り餅を入れます。
2. ハンドルをセットし、回して削ります。
3. たこ焼き器で丸く焼いて完成。



お好み焼きやチヂミ、餅スイーツにも。

モチケズ 1,200円
(税込 1,320円)

SE-2505 JAN: 4954267145058
■材質: ABS樹脂(耐熱温度80℃/耐冷温度-30℃)
■包装形態: 化粧箱 ■包装重量: 133g
■包装寸法: 75×75×135mm ■入数: 60入(10×6)

切り餅を1・2・3mmのうす切りにスライス!
抜き型もついて、ますます楽しい!



1mm 2mm 3mm 厚み調整可能

厚み調整板
1mm・2mm
※3mmの時は
使用しません。

ホルダー
お餅をセットして、上下に動かします。

スライサー
切り刃でお餅をスライスします。

型抜き用
カッター
付き

かわいい
抜き型も
セット



お餅をうす〜くスライスして、
ぷっくりスナックを作ってみよう!



1mm うす〜く
スライス

サク
サク

ぷっ
ぷっ

型抜き用
カッター
付き

トースターで
焼くと...
ぷっくり膨らんだ
サクサクのスナックに!

How to use



1. 切り餅を1mmの薄さにスライス。
2. 付属のカッターで形を抜きます。
3. オープントースターで2分程焼いて完成。

モチスラ 2,000円
(税込 2,200円)

SE-2504 JAN: 4954267145041
■材質: ABS樹脂(耐熱温度80℃/耐冷温度-30℃) 刃・パネ・ネジ/ステンレススチール ■包装形態: 化粧箱
■包装重量: 185g ■包装寸法: 67×47×227mm
■入数: 40入(10×4)

How to use



1. スライサーに厚み調整板をセットします。



2. ホルダーに切り餅を入れます。



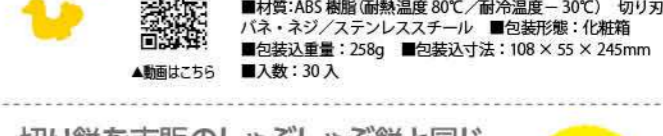
3. 2をスライサーにセットします。



4. ホルダーを押して、切り餅をスライスします。

5. 抜き型またはカッターを使って、好きな形に。

レシピ例



モチスラ 1・2・3! 3,000円
(税込 3,300円)

SE-2507 JAN: 4954267145072
■材質: ABS樹脂(耐熱温度80℃/耐冷温度-30℃) 切り刃・パネ・ネジ/ステンレススチール ■包装形態: 化粧箱
■包装重量: 258g ■包装寸法: 108×55×245mm
■入数: 30入



3mm
しゃぶしゃぶ餅
スライス



好きな分だけ
スライスできる!

切り餅1個から
4~5枚作れます。



しゃぶしゃぶ餅スライサー 2,000円
(税込 2,200円)

CH-2010 JAN: 4954267140107
■材質: ABS樹脂(耐熱温度80℃/耐冷温度-30℃) 切り刃・パネ・ネジ/ステンレススチール ■包装形態: 化粧箱
■包装重量: 166g ■包装寸法: 67×44×228mm
■入数: 40入(10×4)

モチアミ

mochiami

レンジであっという間にふっくらもち!
もちのくっつかない、不思議なプレートです。



当社オリジナル加工で、もちがくっつきません。

※本ページに記載しているレンジ加熱時間は
500Wに設定した場合の時間です。

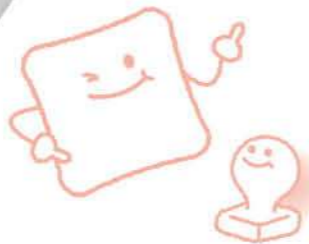


もちがくっつかない、
たためるしにくいタイプのレンジモチアミです。



たためて
便利

しにくいカラダが
電子レンジの
固定式テーブルに
ピッタリ!



How to use



1. 折りたたんで、 2. コンパクトに収納。

Point



● 分解して、洗いやすい。
しにくいレンジモチアミ 800円
(税込 880円)

RE-1504 JAN: 4954267135042
■ 材質: ポリプロピレン (耐熱温度 140℃/耐冷温度 -20℃)
■ 包装形態: 袋・ヘッダー ■ 包装込重量: 122g
■ 包装込寸法: 285 × 240 × 20mm ■ 入数: 60入 (10 × 6)

レンジであっという間にふっくらもち!
かわいいもち形のモチアミです。



角もち1個
約 40秒

カンタン
便利



How to use



1. おもちを水にくぐらせて、 2. レンジモチアミにのせて、電子レンジで加熱するだけ。



レンジモチアミ 600円
(税込 660円)

RE-171 JAN: 4954267101719
■ 材質: ポリプロピレン (耐熱温度 140℃/耐冷温度 -20℃)
■ 包装形態: 台紙・プリスター ■ 包装込重量: 67g
■ 包装込寸法: 240 × 147 × 23mm ■ 入数: 72入 (12 × 6)

レンジでかんたん、お手軽もち調理!
2通りの調理方法が選べます。



もちもち!

レンジモチアミで
「ふっくらもち」

煮もちボールを使って
「しっとりもち」



電子レンジ
約 40秒

ふっくら~

電子レンジ
約 90秒

しっとり~

もちをレンジモチアミにのせて
「ふっくら」加熱

もちを水の中に入れて
「しっとり」加熱

レンジでかんたん
手軽で早い!

すぐ食べれるから
うれしいね!

一度にたくさん作れる、
ファミリーサイズの大きなモチアミです。



たくさん
できる!

角もち2個
約 1分30秒

How to use <しっとりもちの作り方>



1. 水におもちを入れます。 2. 電子レンジで加熱します。



3. レンジモチアミを煮もちボールにセットし、お湯を切ります。 4. お好みのトッピングをして、できあがり。



今日どっちに
しようかな。



レンジモチアミもちもちセット 700円
(税込 770円)

RE-1460 JAN: 4954267134601
■ 材質: ポリプロピレン (耐熱温度 140℃/耐冷温度 -20℃)
■ 包装形態: 袋入れ・巻ラベル ■ 包装込重量: 87g
■ 容量: 460ml (煮もちボール) ■ 包装込重量: 87g
■ 包装込寸法: 153 × 55 × 195mm ■ 入数: 72入 (18 × 4)

直径 25cm

みんなよろこぶ!
みんなうれしい!!



丸型レンジモチアミ 1,200円
(税込 1,320円)

RE-174 JAN: 4954267101740
■ 材質: ポリプロピレン (耐熱温度 140℃/耐冷温度 -20℃)
■ 包装形態: 台紙・袋入れ ■ 包装込重量: 170g
■ 包装込寸法: 295 × 270 × 30mm ■ 入数: 48入 (8 × 6)